

DM642 DSP 評価ボード ODIB-DM642

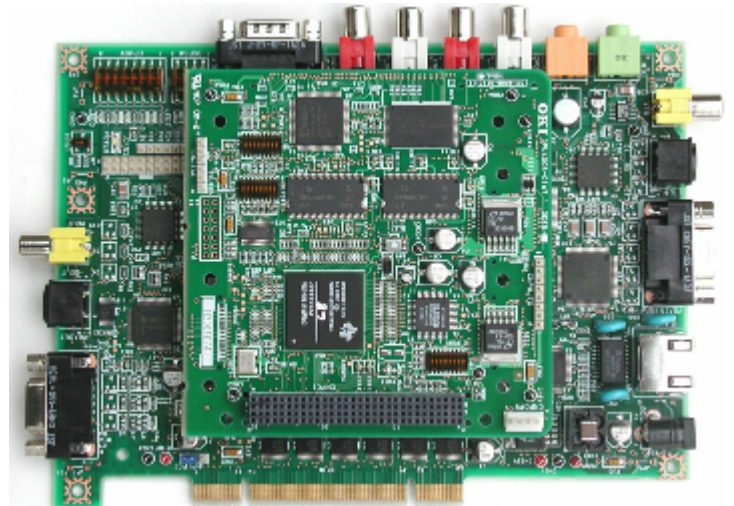
「DM642 DSP 評価ボード」は、テキサス・インスツルメンツ社(以下 TI社)製「C64x」DSPコア内蔵デジタル・メディアプロセッサ「TMS320DM642 - 600MHz」(以下DM642)を搭載したシステム評価ボードです。お客様のTI社製DSPを使用したマルチメディアシステムのソフトウェア開発用としてご使用いただけます。

特長

- ・ 画像 / 音声の入出力、LANインターフェースを搭載。画像処理 / 音声処理とネットワーク処理アプリケーションを統合して開発できます。
- ・ スタンドアロンで動作します。DM642内蔵PCIブリッジを使用し、アクセラレータボードの形態での使用も可能です。
- ・ 弊社製のTI社 DSP 用ソフトウェアをご採用いただくことにより、ネットワークカメラ、ビデオサーバ、プリンタ等、さまざまなシステムの開発期間を大幅に短縮することが可能となります。
- ・ コアクロック、バスクロックを変更可能で、周波数対パフォーマンスの比較検討が可能となります。

主な仕様

- ・ DSP TMS320DM642-600MHz
- ・ SDRAM 64Mbyte
- ・ Flash ROM 4Mbyte
- ・ VIDEO-DEC SAA7113,THS8083A
- ・ VIDEO-ENC SAA7121,THS8200
- ・ AUDIO TLV320AIC23
- ・ サイズ 185 × 140mm



インターフェース仕様

- ・ PCI バス PCI2.2 準拠 (32bit, 33MHz, 3.3V/5V)
- ・ Video 入力 NTSC(コンポジットx1,Sx1),VGAX1
- ・ Video 出力 NTSC(コンポジットx1,Sx1),VGAX1
- ・ Audio 入力 マイクx1,LINEx1
- ・ Audio 出力 ヘッドホンx1,LINEx1
- ・ LAN 10/100BASE-T(RJ-45)
- ・ JTAG 14p(DSP デバッガ-用)

梱包品

- ・ 評価ボード(AC アダプタ付)
- ・ ハードウェアマニュアル
- ・ Video/Audio/PCI 等各種サンプルドライバソフト(オブジェクトコード提供)
- ・ ドライバ用 API マニュアル

DM642 DSP ボード

ODEB-DM642

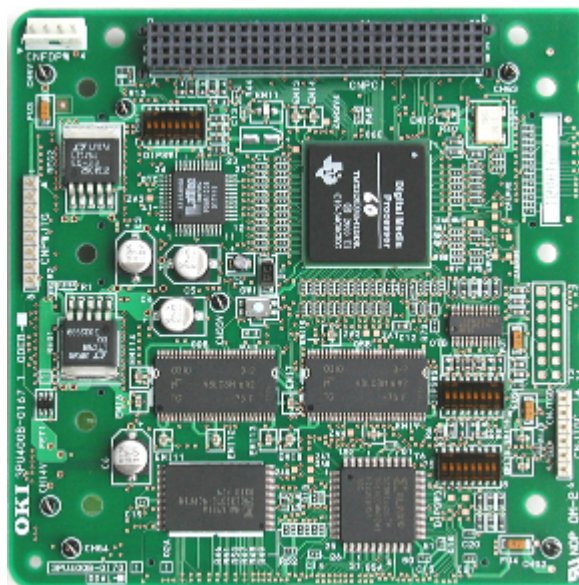
「DM642 DSPボード」は、テキサス・インスツルメンツ社(以下、TI社)製「C64x」DSPコア内蔵のデジタルメディアプロセッサ「TMS320DM642-600MHz」(以下、DM642)を搭載したボードです。
DSPとSDRAM、FLASH-ROMを実装した、組込用DSPボードです。

特長

- DSP周辺の高速 & 高密度実装が必要なSDRAM、FLASH-ROMと必要最小限のデバイスのみ構成です。
- 組込可能なPC/104-PLUS準拠でPC/104-PLUS対応マザーボードに実装が可能です。
- 弊社製のTI社DSP用ソフトウェアをご採用いただくことにより、ネットワークカメラ、ビデオサーバ、プリンタ等、さまざまなシステムの開発期間を大幅に短縮することが可能となります。
- コアクロック、バスクロックを変更可能で、周波数対パフォーマンスの比較検討が可能となります。

主な仕様

- DSP TMS320DM642-600MHz
- SDRAM 64Mbyte
- Flash ROM 4Mbyte
- サイズ 110×120mm



インタフェース仕様

- PCI104 PCI2.2 準拠 (32bit, 33/66MHz, 3.3V)
(HPI, ETHER への変更可能)
- VideoPORT DSP-VideoPORTx3
- EXT DSP-EMIFx1
- JTAG 14p(DSP デバッガ-用)

梱包品

- ボード
- ハードウェアマニュアル

OKI 株式会社 沖情報システムズ

URL <http://www.okijoho.co.jp/>

〒370-8585 群馬県高崎市双葉町3番1号

お問い合わせ / 資料請求は E M営業部

. 027-325-1525 (代)

E-mail : ois-dspinfo@oki.com